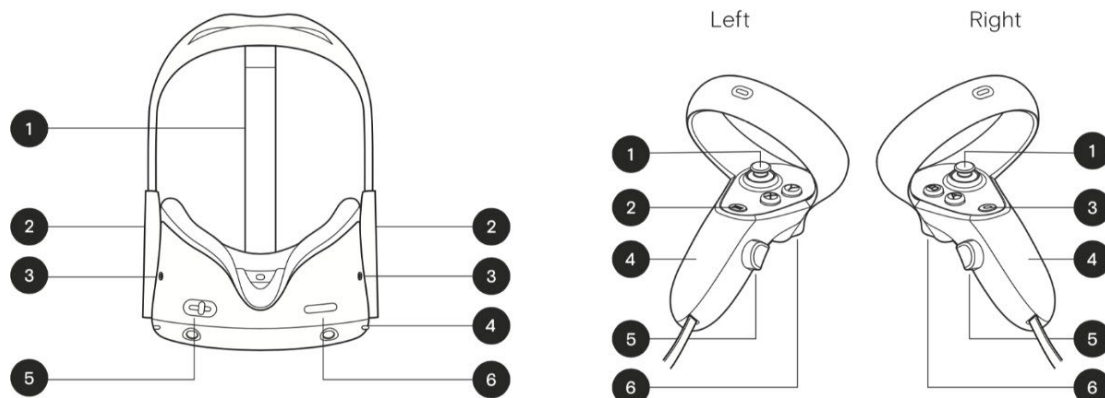


Istruzioni passo per passo: come caricare i video a 360°

Comandi per gli occhiali:



- 1. Top strap
- 2. Side straps
- 3. Headphone jacks

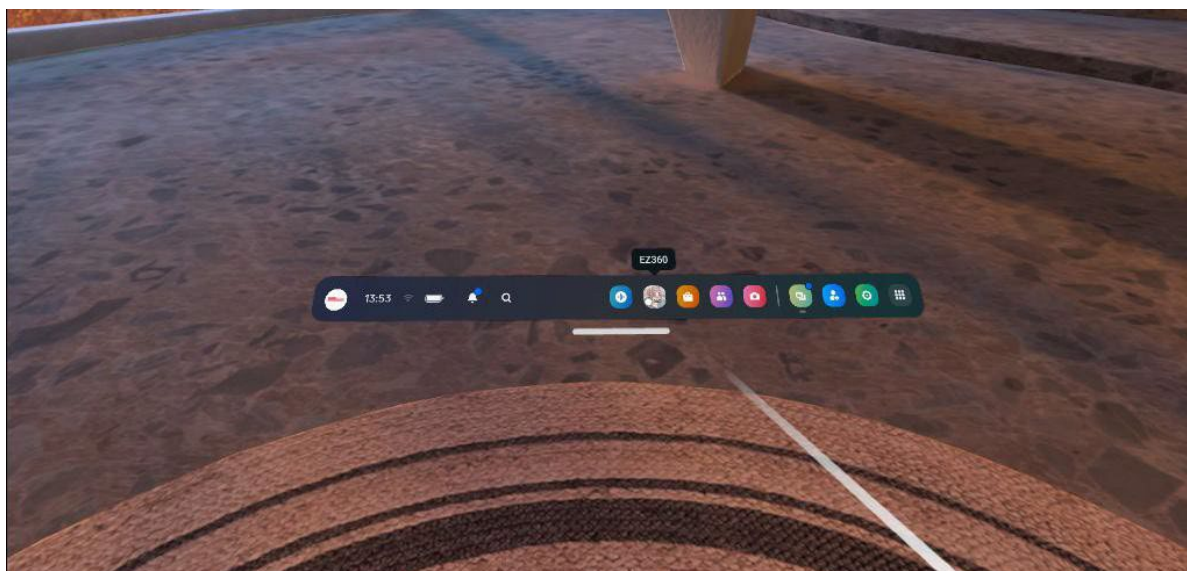
- 4. Power/standby
- 5. Lens spacing
- 6. Volume

- 1. Thumbsticks
- 2. Menu button
- 3. Oculus button

- 4. Battery covers
- 5. Grip buttons
- 6. Triggers

1. Selezionare l'app

Orientare i controller e selezionare l'app EZ360.



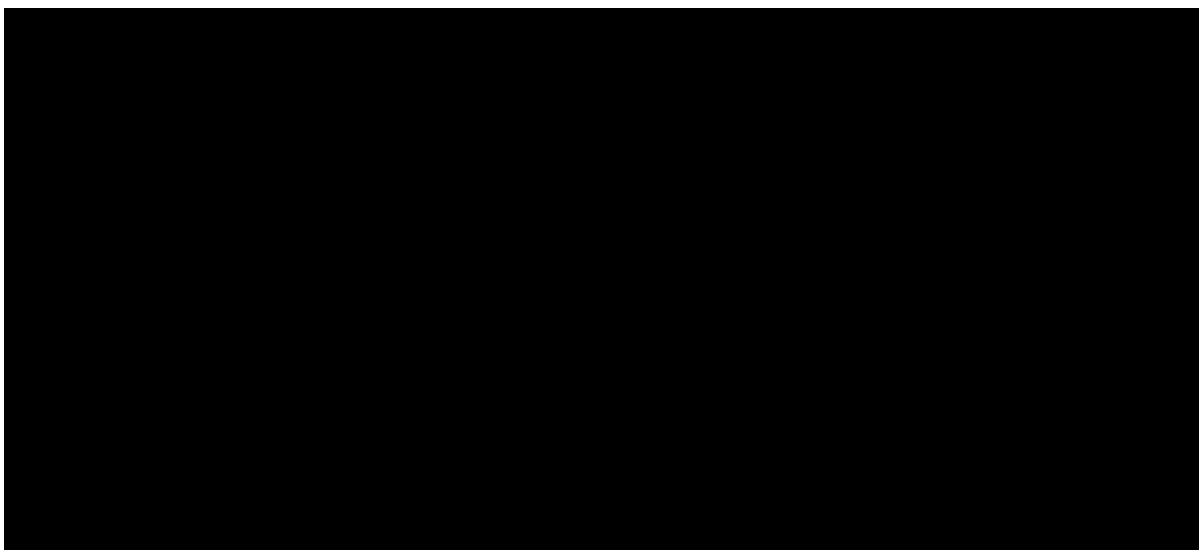
2. Attendere che compaia la scritta «LOADING» (Caricamento)



3. Cliccare su «Continue» (Continua)

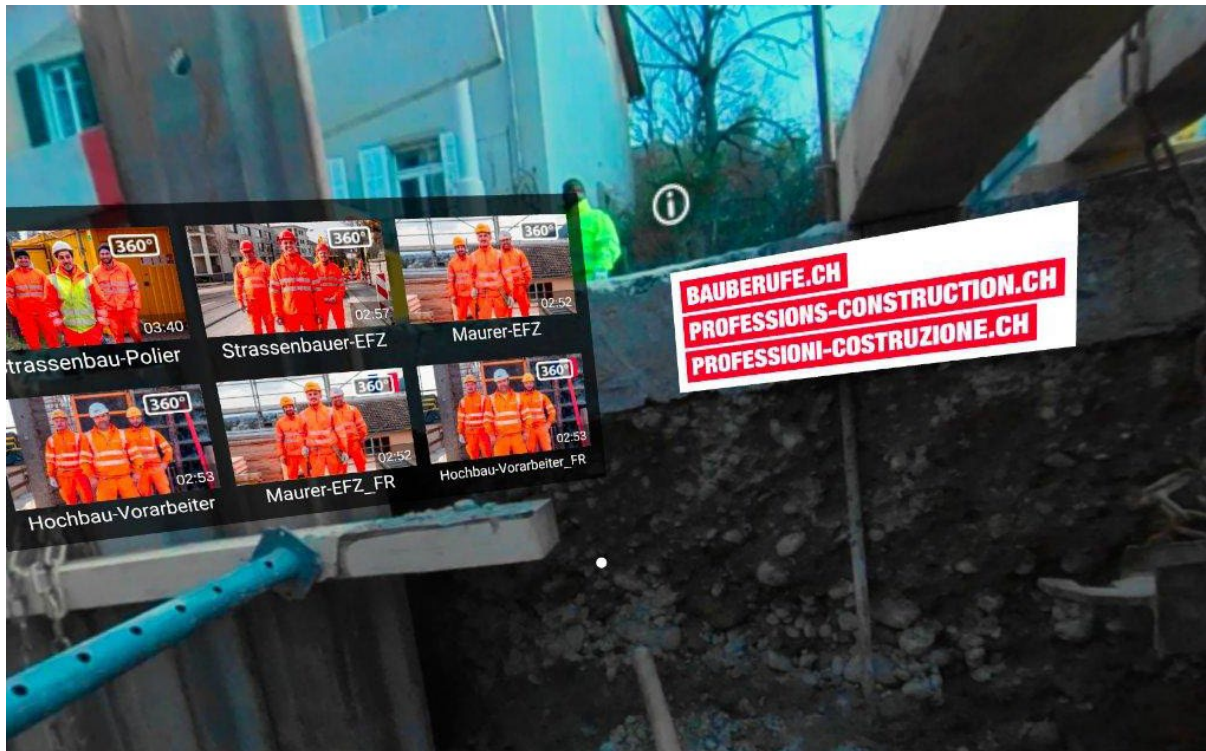


4. Attendere che scompaia la schermata nera (durata: ca. 20-30 secondi)



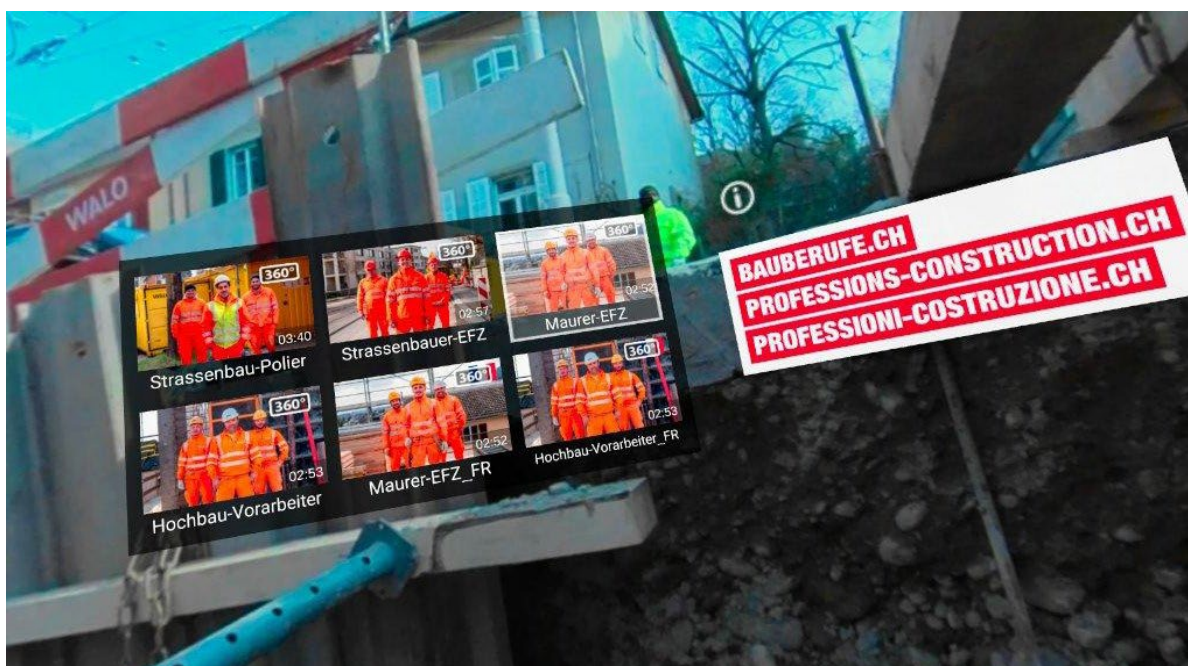
5. Visualizzazione della schermata di avvio dei video

Da questo momento in poi, i controller non sono più necessari. Quando si rimuovono gli occhiali, questi passano automaticamente in «modalità standby». Indossandoli nuovamente, il video dovrebbe riprendere dal punto in cui è stato interrotto. Se gli occhiali vengono spenti o riavviati -> riprendere dal **passo 1**.



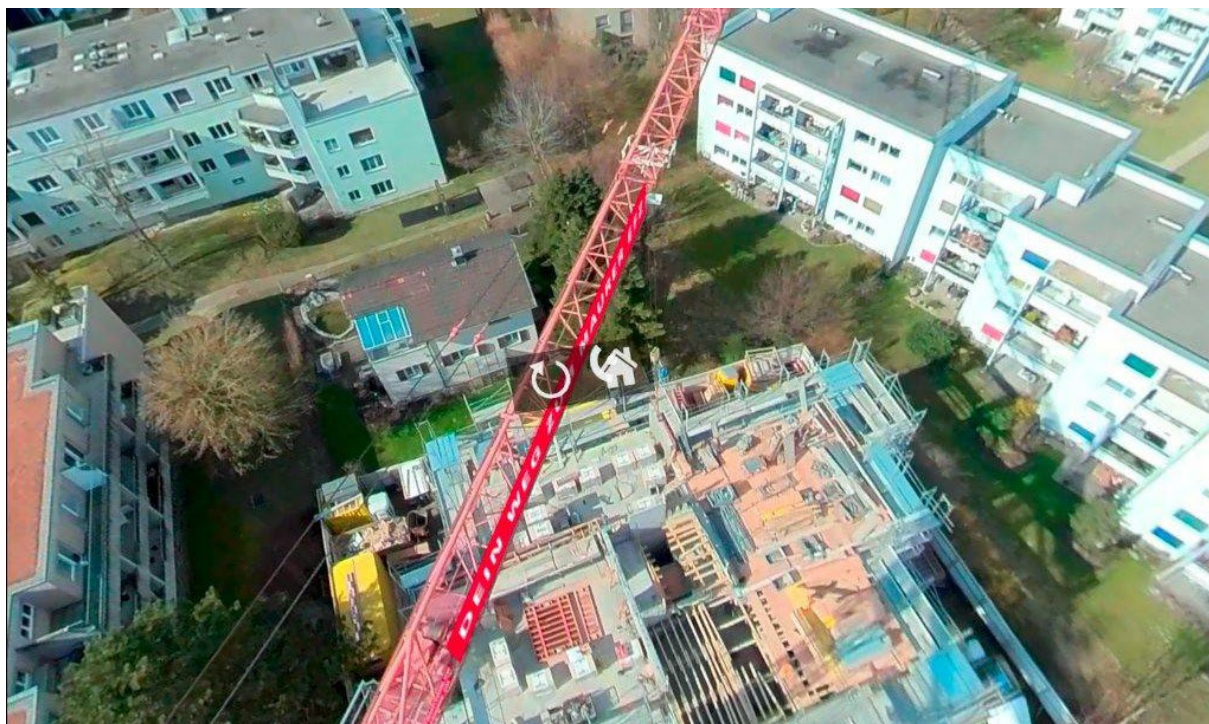
6. Selezionare un video

Nel visore VR EZ360 è possibile avviare un video guardando per 5 secondi l'immagine di anteprima.



7. Tornare alla schermata di selezione

Guardando in basso, è possibile tornare alla schermata di selezione concentrandosi per 5 secondi sulla casa.



8. Riavviare un video

Per riavviare un video utilizzare la freccia sullo schermo.

